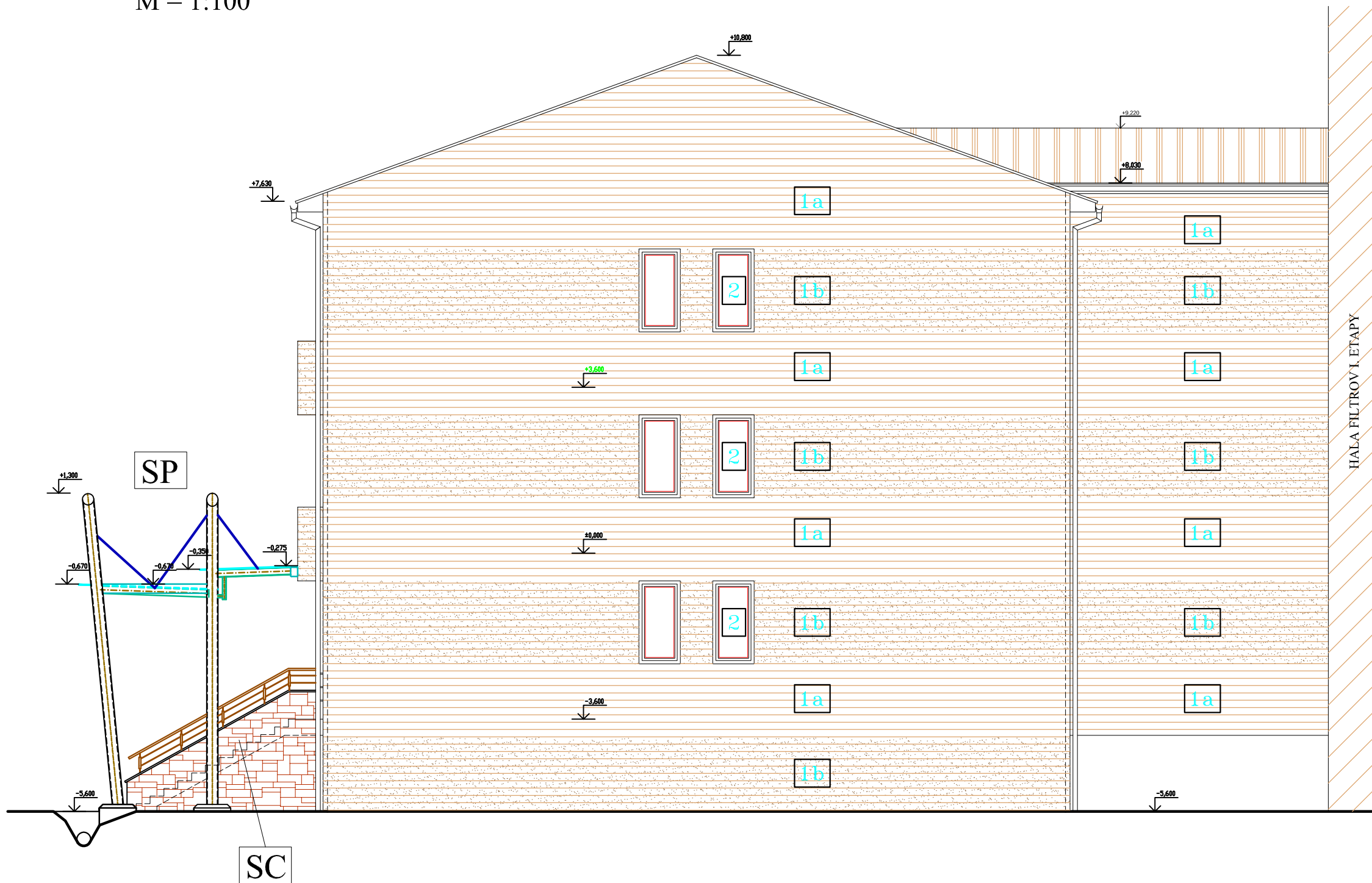
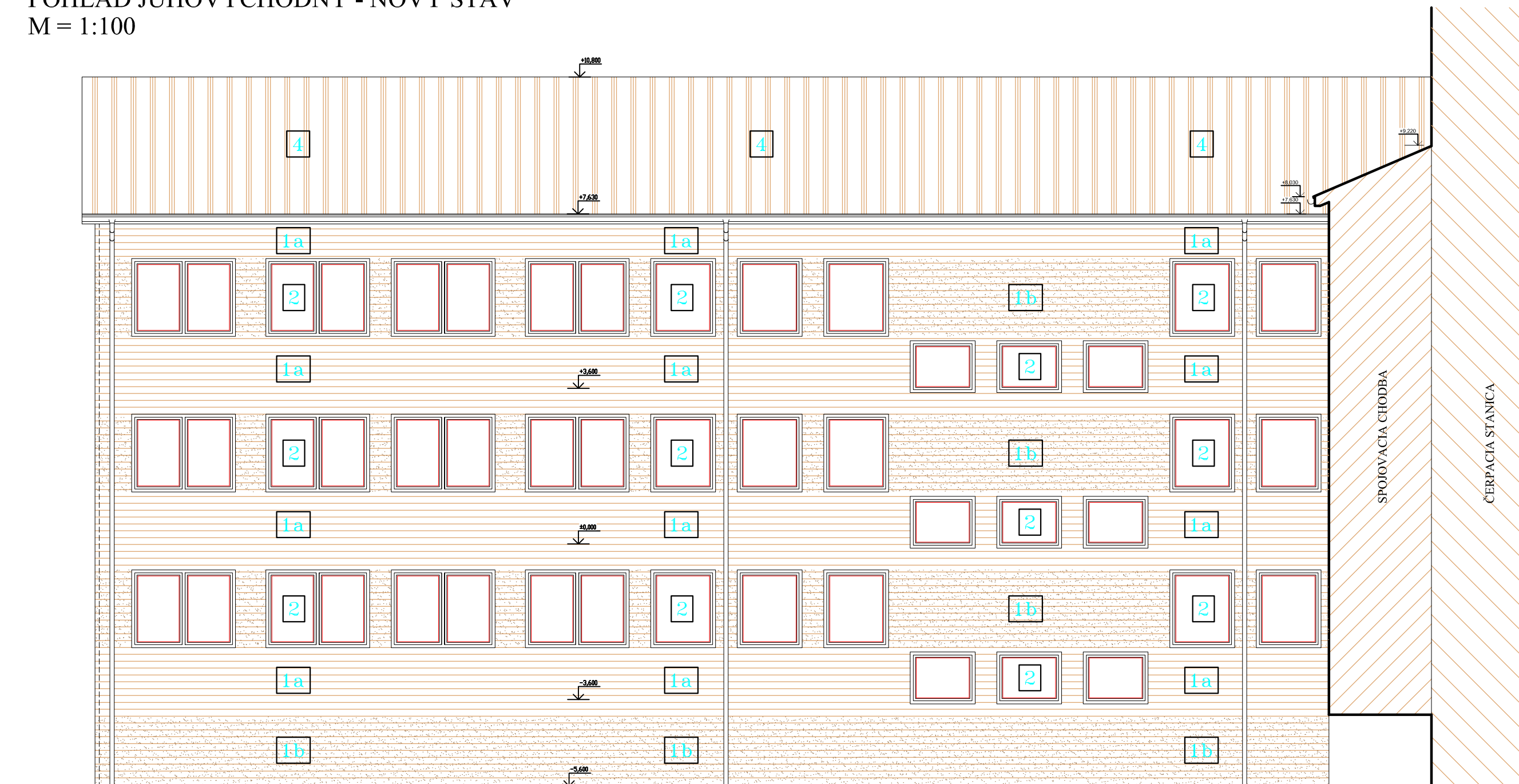


POHLAD JUHOZÁPADNÝ - NOVÝ STAV  
M = 1:100



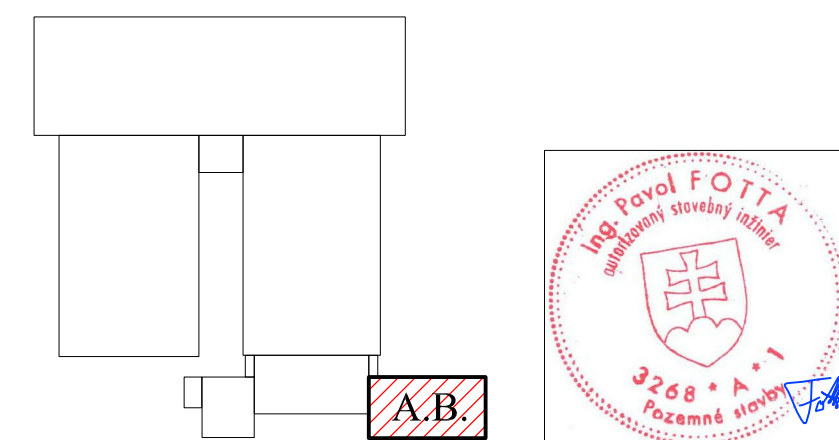
POHLAD JUHOVÝCHODNÝ - NOVÝ STAV  
M = 1:100



## LEGENDA POVRCHOV

- |    |                                                            |
|----|------------------------------------------------------------|
| 1a | OBVODOVÝ PLÁŠŤ - PLASTOVÝ<br>FASÁDNY OBKLAD - FARBA BIELA  |
| 1b | OBVODOVÝ PLÁŠŤ - PLASTOVÝ<br>FASÁDNY OBKLAD - FARBA KÁVOVÁ |
| 2  | PLASTOVÉ OKNO<br>FARBA BIELA                               |
| 3  | PLASTOVÉ DVERE<br>FARBA BIELA                              |
| 4  | STREŠNÁ KRYTINA - OCELOVÝ<br>TRAPÉZOVÝ PLECH - FARBA HNEDÁ |

**POZNÁMKA:**  
ROZMERY A PARAMETRE, KTORÉ SA NEDALI FYZICKY ZAMERAŤ  
SÚ PREVZATÉ Z DODANÝCH PODKLADOV



SP

PRESKLENENÝ PRÍSTREŠOK VONKAJŠIEHO SCHODISKA  
ZAVESENÉHO NA ŠTVORICI BEZŠVÍKOVÝCH  
NEREZOVÝCH RÚR DN 245/14  
OSADENÝCH NA ZÁKLADOVÝCH PÄTKÁCH



SC

VONKAJŠIE SCHODISKO - VÝMENA NÁŠLAPNEJ  
VRSTVY - PROTIŠMYKOVÁ BETÓNOVÁ DLAŽBA  
Z VYMÝVANÉHO BETÓNU  
SCHODISKOVÝ MŮRIK - BETÓNOVÝ S KAMENNÝM OBKLADOM  
NEREZOVÉ RŮRKOVÉ ZÁBRADLIE



Odborná pomoc pre prípravu projektov  
Kohézneho fondu vo vodnom sektore



VYPRACOVAL: Ing. J. Cebuliak 		ZODPOVEDNÝ PROJEKTANT: Ing. P. Fotta 		HLAVNÝ INŽINIER PROJEKTU: Ing. L. Hnidiak	
KRAJ: Prešovský		OKRES: Snina			
INVESTOR: Východoslovenská vodárenská spoločnosť a.s., Košice					
STUPEŇ: Projektová dokumentácia pre stavebné povolenie a realizáciu stavby					
STAVBA:		ČÍSLO ZÁKAZKY:			
STAKČÍN – INTENZIFIKÁCIA ÚPRAVNE VODY		0810605			
AKCIA:		DÁTUM:			
Starina – úpravná voda a zdvojenie prírodného potrubia		01. 2015			
OBJEKT: SO 0202 – Stavebné úpravy objektov II. stupňa úpravy STAVEBNÉ ÚPRAVY ADMINISTRATÍVNEJ BUDOVY – STAVEBNÁ ČASŤ		MIERKA:		ČÍSLO PRÍLOHY:	
PRÍLOHA:		1:100		E.2.4.1–22	
Pohľad JV a JZ – nový stav					